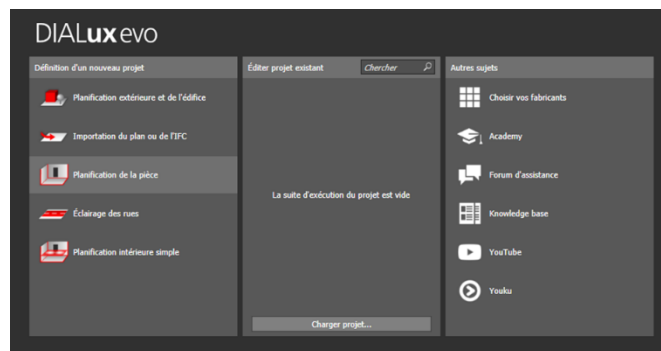
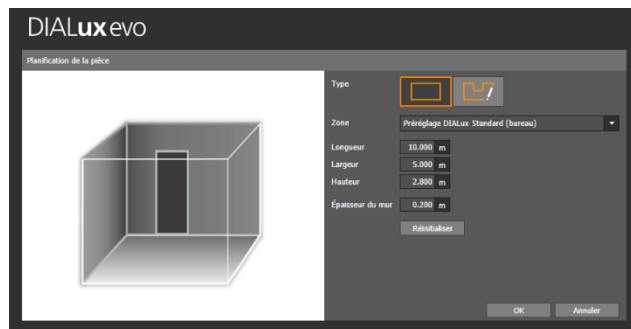


## 1. Création d'une pièce

À l'ouverture du logiciel, choisir **Planification de la pièce**.



Renseigner les dimensions de la pièce et le type de zone.

## 2. Simulation de l'éclairage

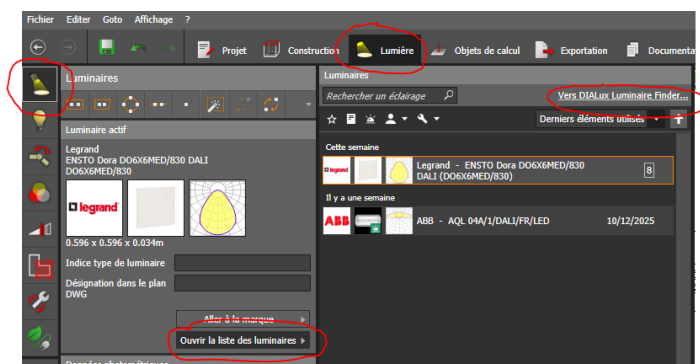
### 2.1. Choix du luminaire

Sélectionner l'onglet **Lumière**.

Sélectionner l'icône **Luminaires**.

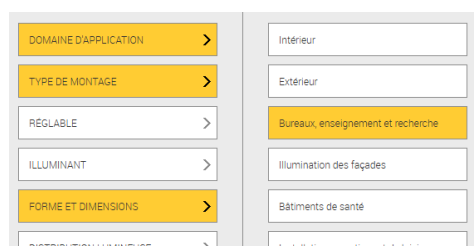
Choisir le luminaire à partir de **Ouvrir la liste des luminaires**.

Si le luminaire n'est pas présent, ouvrir DIALux Luminaire Finder à partir du lien **Vers DIALux Luminaire Finder...**

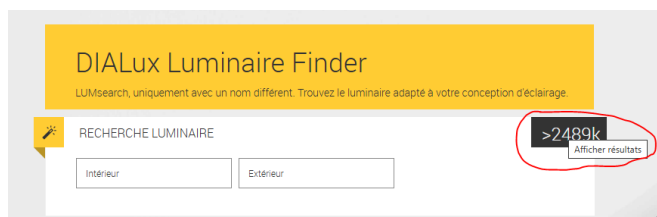


### 2.2. Exportation de luminaire

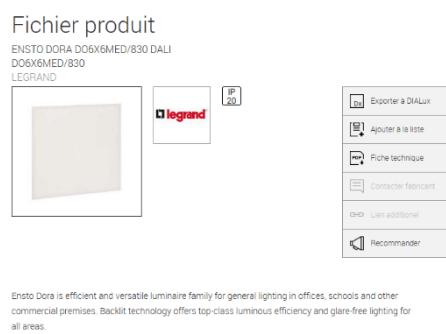
À partir de **DIALux Luminaire Finder**, cliquer sur **Afficher résultats** puis rechercher le luminaire souhaité.



Faire une recherche en sélectionnant les caractéristiques souhaitées.



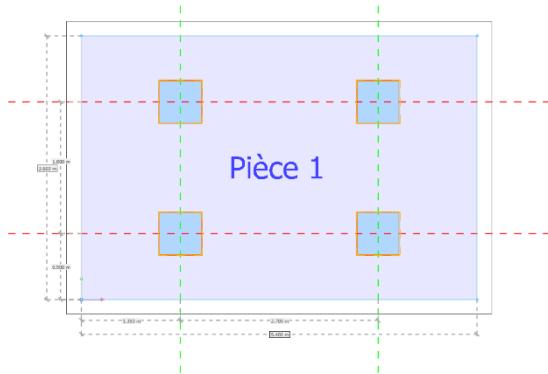
Cliquer sur le produit souhaité et cliquer sur **Exporter à DIALux**.



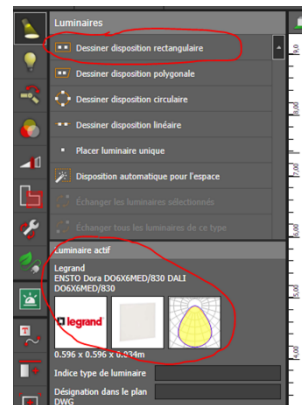
## 2.3. Placement des luminaires

Vérifier que le luminaire actif est celui choisi, sinon cliquer sur **Ouvrir la liste des luminaires**.

Sélectionner le positionnement des luminaires.

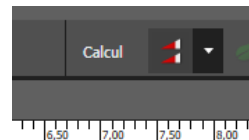


Placer les luminaires



## 2.4. Simulation

Lancer le calcul à partir de l'icône **Calcul**.



La simulation terminée, on obtient les valeurs de l'éclairement dans la pièce.

