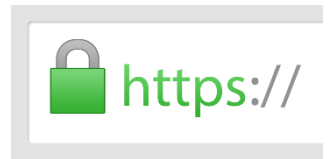


1. Sécurité

1.1. Les sites sécurisés

HTTPS (HyperText Transfert Protocol Secure) est un protocole de communication qui protège l'intégrité ainsi que la confidentialité des données (chiffrement des données) lors du transfert d'informations entre l'ordinateur de l'internaute et le serveur. Le protocole HTTPS est reconnaissable par un **cadenas fermé** dans la barre d'adresse du navigateur.



1.2. Naviguer en confidentialité

La navigation sur le Web peut laisser des traces. Selon sa configuration, le navigateur Web enregistre plus ou moins d'informations sur sa navigation. Les premières traces visibles sont dans l'**historique**. Les autres se situent dans les **cookies**.

Les cookies sont :



Pour surfer sur le Web en toute sécurité et confidentialité, il faut éliminer ses traces en paramétrant son navigateur.

-
-
-

2. Le fonctionnement du WEB

2.1. L'URL

Une **URL** (Uniform Ressource Locator) est l'adresse d'une ressource d'un site Web. Elle se compose de trois grandes parties :

-
-
-

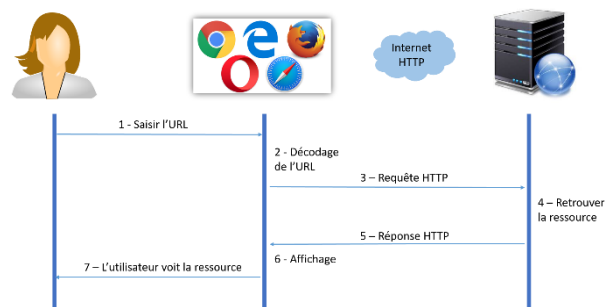
https://sembuddy.com/quest-ce-que-le-seo/

protocole nom de domaine chemin d'accès

2.2. Les requêtes HTTP (HyperText Transfert Protocol)

Le Web s'appuie sur un dialogue entre client et serveurs. Saisir une URL dans la barre de navigation pour accéder à une ressource est une interaction entre l'utilisateur et le navigateur Web :

- Une fois l'URL saisie réalisée, le navigateur va décoder l'URL afin d'envoyer une requête HTTP vers le serveur.
- Le serveur Web va alors recevoir cette requête et y répondre en envoyant la ressource correspondante à l'URL.
- Dès qu'il aura reçu la réponse, le navigateur va alors afficher la ressource afin que l'utilisateur puisse la voir.



3. Navigateur et moteur de recherche

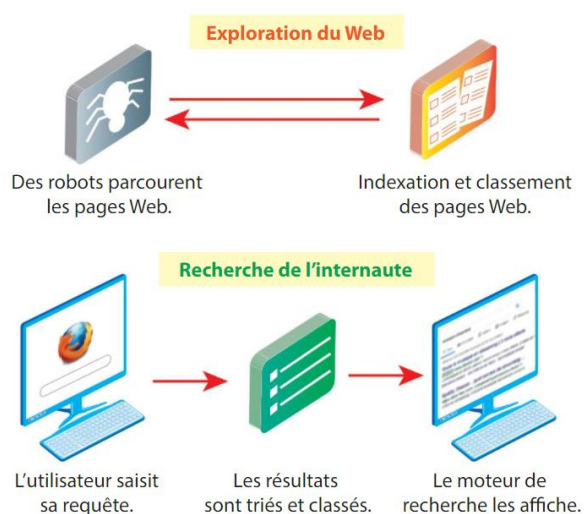
	C'est quoi ?	Exemples
Un navigateur		
Un moteur de recherche		

4. Fonctionnement d'un moteur de recherche

Les moteurs de recherche permettent de trouver des informations dans des pages dont on ne connaît pas l'adresse, voire dont on ignore l'existence.

4.1. Étapes de fonctionnement

Les moteurs de recherche fonctionnent en trois temps :



- **Exploration :**
-
- **Indexation :**
-
- **Requête de l'internaute :**
-