

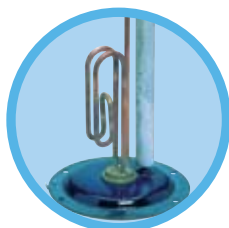


Blindés

CHAUFFE-EAU



Une gamme complète pour répondre à toutes les configurations



Anode magnésium à durée de vie prolongée grâce à la résistance compensatrice



Système antibactérien



LES + PRODUITS



- **Verticaux muraux** : optimisation du gain de place avec un diamètre 505 mm pour une installation dans les endroits les plus exigus.
- **Stables** : mise en place facilitée dans les placards de 600 x 600 mm grâce à la conception du capot et grâce au positionnement de l'arrivée d'eau froide (pratique pour le raccord du groupe de sécurité).
- **Horizontaux "raccordement dessous" et "raccordement côté"** :
Un volume d'eau chaude disponible 10 % plus important que les exigences normatives.
Possibilité d'installation au mur, au sol ou au plafond.

Blindés

CHAUFFE-EAU



Caractéristiques :

- ▶ Cuve conforme aux normes d'hygiène grâce à son revêtement intérieur en émail vitrifié à haute teneur en quartz
- ▶ Isolation thermique renforcée (0 % CFC)
- ▶ Thermostat de régulation avec sécurité thermique
- ▶ Résistance ohmique compensatrice qui réduit l'usure de l'anode en magnésium et prolonge la protection de la cuve
- ▶ Température constante de l'eau puisée

NOUVEAU

LIBÉREZ DE L'ESPACE SOUS VOTRE CHAUFFE-EAU

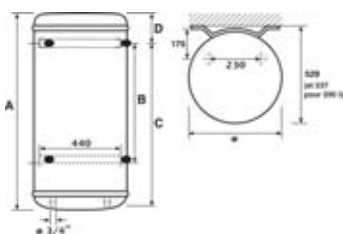
▶ Horizontaux Blindés **RACCORDEMENT CÔTÉ**



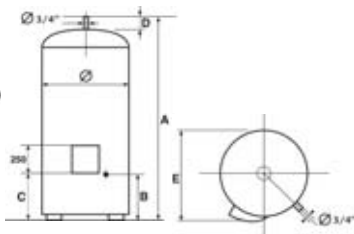
100 L
Horizontal Blindé
raccordement côté

Cotes d'encombrement et d'installation :

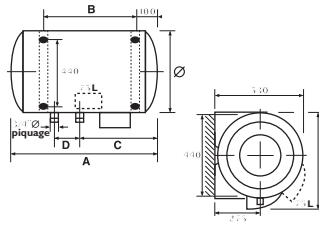
1 Verticaux Muraux Blindés



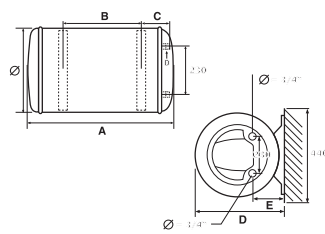
2 Stables Blindés



3 Horizontaux Blindés



4 Horizontaux Blindés raccordement côté



Pour en savoir plus :

1 Verticaux Muraux Blindés

A⁽¹⁾ : hauteur sur trépied, ajouter 490 mm

Capacité [L]	Puissance [W]	Tension [V]	Consommation d'entretien en KWh/24h à 65°C*	Quantité d'eau chaude à 40°C** (L)	Constante de refroidissement	Temps de chauffe***	Références	Dimensions (mm)						Poids (kg)
								A ⁽¹⁾	B	C	D	E	Ø	
50	1200	230 V mono	0,82	-	0,35	3h27	241 040	570	-	370	155	-	505	22
75	1200	230 V mono	1,02	140	0,29	4h03	251 043	735	-	570	120	-	505	27
100	1200	230 V mono	1,25	188	0,26	5h10	261 049	905	-	700	115	-	505	32
150	1600	230 V mono	1,75	278	0,26	5h55	271 072	1235	800	1050	145	-	505	41
150	1650	Tous courants	1,75	278	0,26	5h45	271 073	1235	800	1050	145	-	505	41
200	2200	230 V mono	2,04	368	0,19	5h19	281 067	1565	800	1050	475	-	505	51
200	2200	Tous courants	2,04	368	0,19	5h45	281 068	1565	800	1050	475	-	505	51

2 Stables Blindés

E⁽²⁾ : cote de profondeur : prévoir l'encombrement du groupe

Capacité [L]	Puissance [W]	Tension [V]	Consommation d'entretien en KWh/24h à 65°C*	Quantité d'eau chaude à 40°C** (L)	Constante de refroidissement	Temps de chauffe***	Références	Dimensions (mm)						Poids (kg)
								A	B	C	D	E ⁽²⁾	Ø	
150	2200	230 V mono	1,69	262	0,24	3h35	272 014	1005	270	160	30	590	570	40
200	2200	230 V mono	2,08	344	0,22	4h56	282 029	1260	270	160	30	590	570	51
250	3300	230 V mono	2,48	455	0,21	4h55	282 035	1500	270	160	30	590	570	57
250	3300	Tous courants	2,48	455	0,21	4h55	282 023	1500	270	160	30	590	570	57
300	3300	230 V mono	2,77	582	0,19	5h45	292 039	1760	270	160	30	590	570	67
300	3300	Tous courants	2,77	582	0,19	5h45	292 034	1760	270	160	30	590	570	67
500	5000	Tous courants	4,00	-	0,17	6h25	292 020	2050	315	240	25	740	680	147

3 Horizontaux Blindés

B⁽³⁾ : distance entre les deux étriers de fixation

Capacité [L]	Puissance [W]	Tension [V]	Consommation d'entretien en KWh/24h à 65°C*	Quantité d'eau chaude à 40°C** (L)	Constante de refroidissement	Temps de chauffe***	Références	Dimensions (mm)						Poids (kg)
								A	B ⁽³⁾	C	D	E	Ø	
75	1600	230 V mono	1,09	143	0,30	2h55	253 010	690	480	265	195	505	505	28
100	1600	230 V mono	1,24	197	0,26	4h06	263 014	860	600	490	120	580	505	32
150	2200	230 V mono	1,59	270	0,22	3h49	273 015	1180	800	490	120	580	505	41
200	2200	230 V mono	1,96	356	0,21	5h05	283 014	1510	1050	490	120	580	505	50

4 Horizontaux Blindés

RACCORDEMENT CÔTÉ

Capacité [L]	Puissance [W]	Tension [V]	Consommation d'entretien en KWh/24h à 65°C*	Quantité d'eau chaude à 40°C** (L)	Constante de refroidissement	Temps de chauffe***	Références	Dimensions [mm]						Poids [kg]
								A	B	C	D	E	Ø	
75	1600	230 V mono	1,35	154	0,40	3h06	253 018	745	Réglable ceinture mobile	515	165	505	28	
100	1600	230 V mono	1,49	197	0,31	3h51	263 027	750		585	175	570	32	
150	2200	230 V mono	1,91	290	0,27	4h30	273 028	1000		585	175	570	41	
200	2200	230 V mono	2,24	389	0,24	6h09	283 031	1260		585	175	570	50	

TC = 230 V mono ou 230/400 V tri - Suivant le cahier des charges LCIE NF Performance : * Pour un appareil à 65 °C et une ambiance à 20 °C

Quantité d'eau chaude mélangée à 40 °C fournie par un appareil réglé à 65 °C - * Temps de chauffe pour un Δ de T °C de 50 °C.

www.thermor.fr

